

Оцінка тіньового ринку сільськогосподарських культур на основі співставлення статистичних даних та супутникового обстеження посівів

Денис Нізалов, PhD

Проект «Підтримка реформ у сільському господарстві та земельних відносинах в Україні»



Оцінка фактичного використання с/г земель за допомогою Дистанційного зондування (ДЗЗ)

Дистанційне зондування Землі (ДЗЗ) – це використання супутникових технологій для моніторингу фактичного стану земель

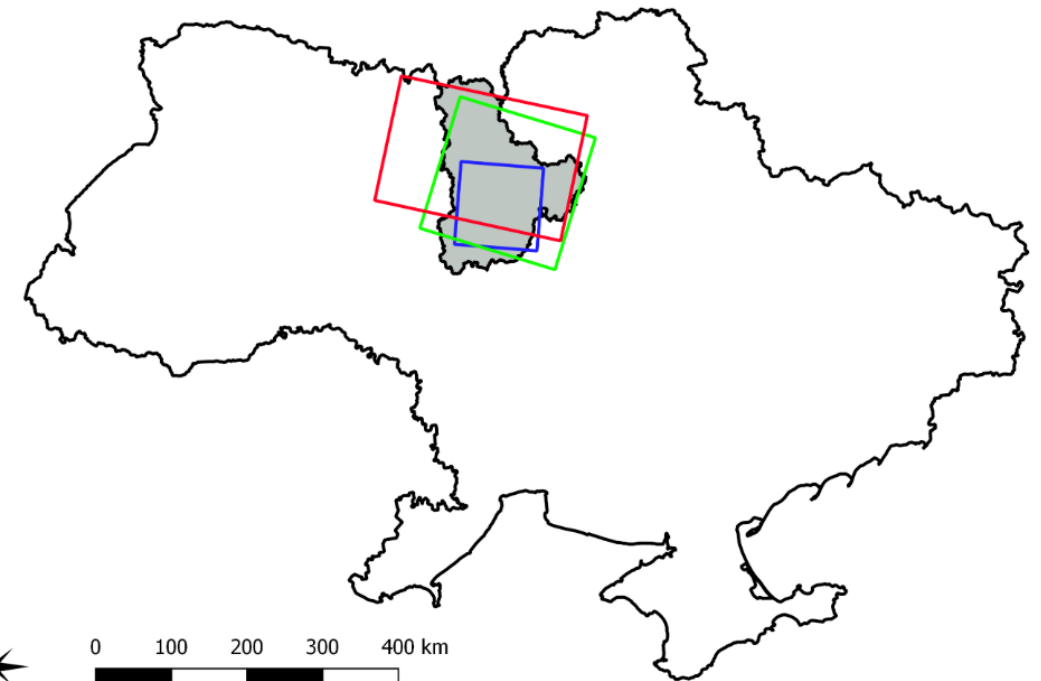
Мета:

- Визначення фактичної площі та структури с/г виробництва

Джерела інформації:

- Супутникові знімки:
 - **Landsat-8**
 - **Sentinel-1A**
 - **Sentinel-2A**
- Ортофотоплани
- Індексно-кадастрові карти
- Плани приватизації

□ Ukraine □ Kiev_region □ Sentinel-2A □ Sentinel-1A □ Landsat-8

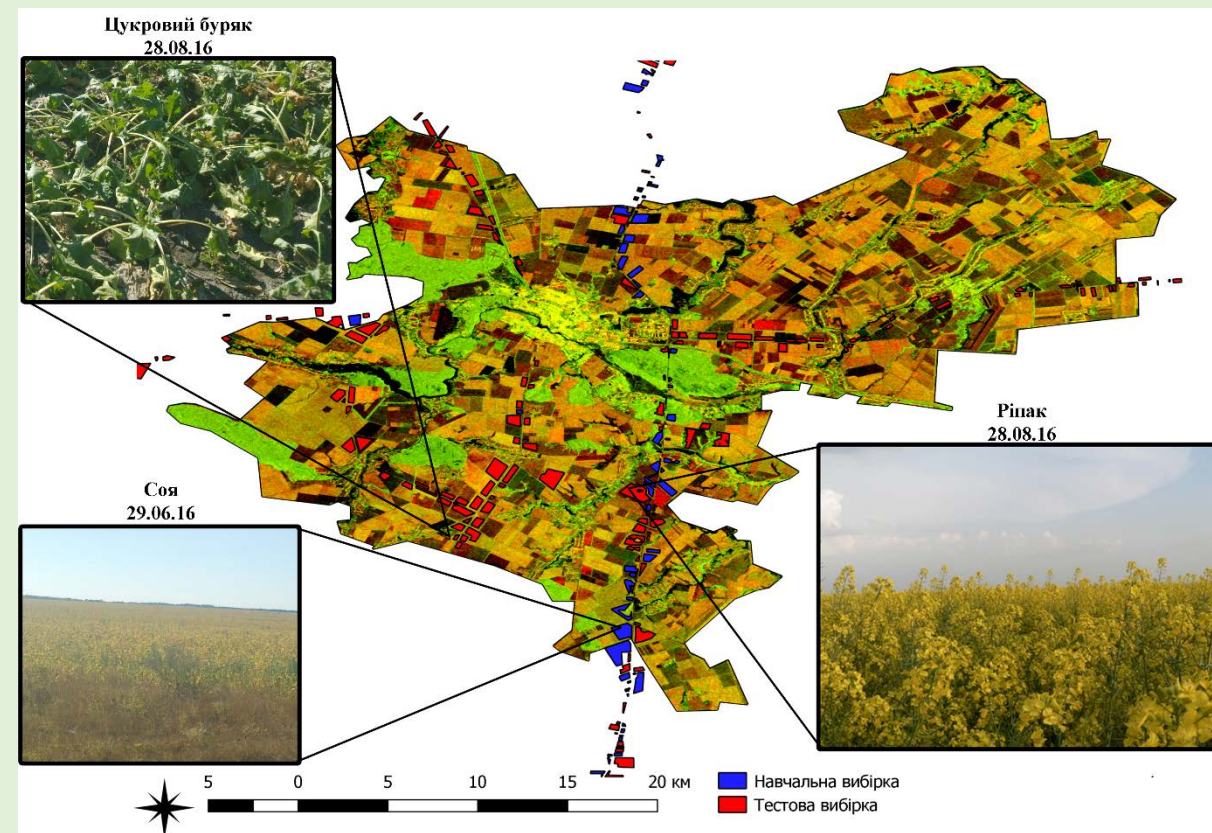


Характеристики проведеного Пілотного проекту з ДЗЗ

Що зроблено

- Пілоти: Білоцерківський район Київської області та Снігурівський район Миколаївської області
- Демонстрація технічних можливостей
- Розробка рекомендацій для національної системи

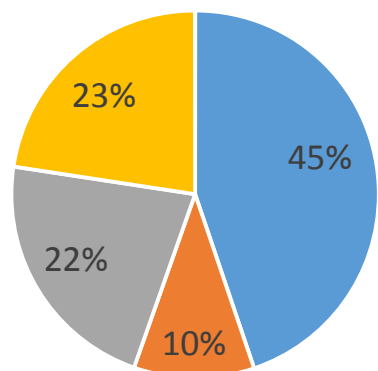
Точність результатів розпізнавання сільгоспкультур на території пілотних проектів – близько 85%



Білоцерківський район Миколаївської області

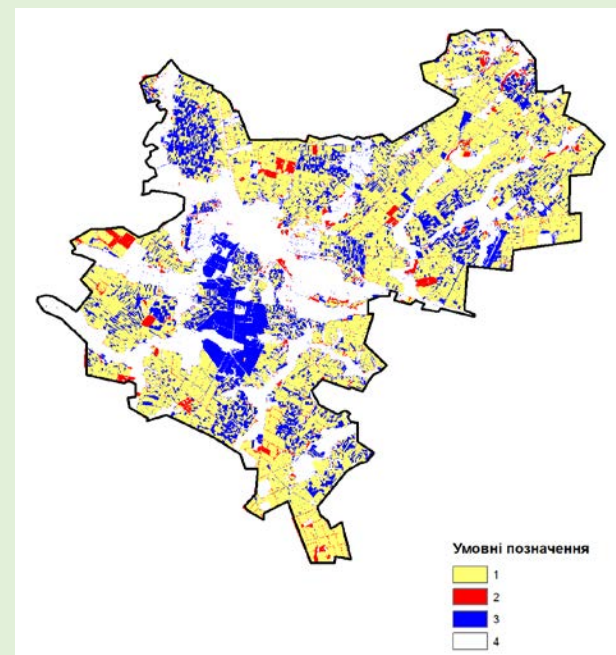
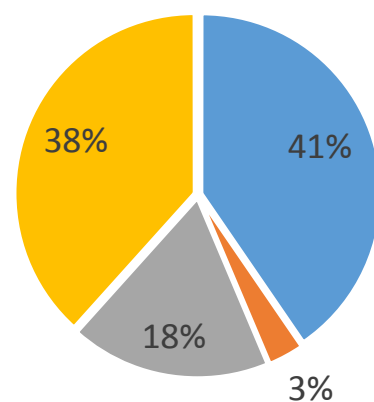
Фактичні обсяги обробітку

Снігурівський



- 1. Фактичний обробіток зареєстрованих с/г земель
- 2. Зареєстровані с/г землі не обробляються
- 3. Фактичний обробіток незареєстрованих с/г земель
- 4. Інші землі

Білоцерківський

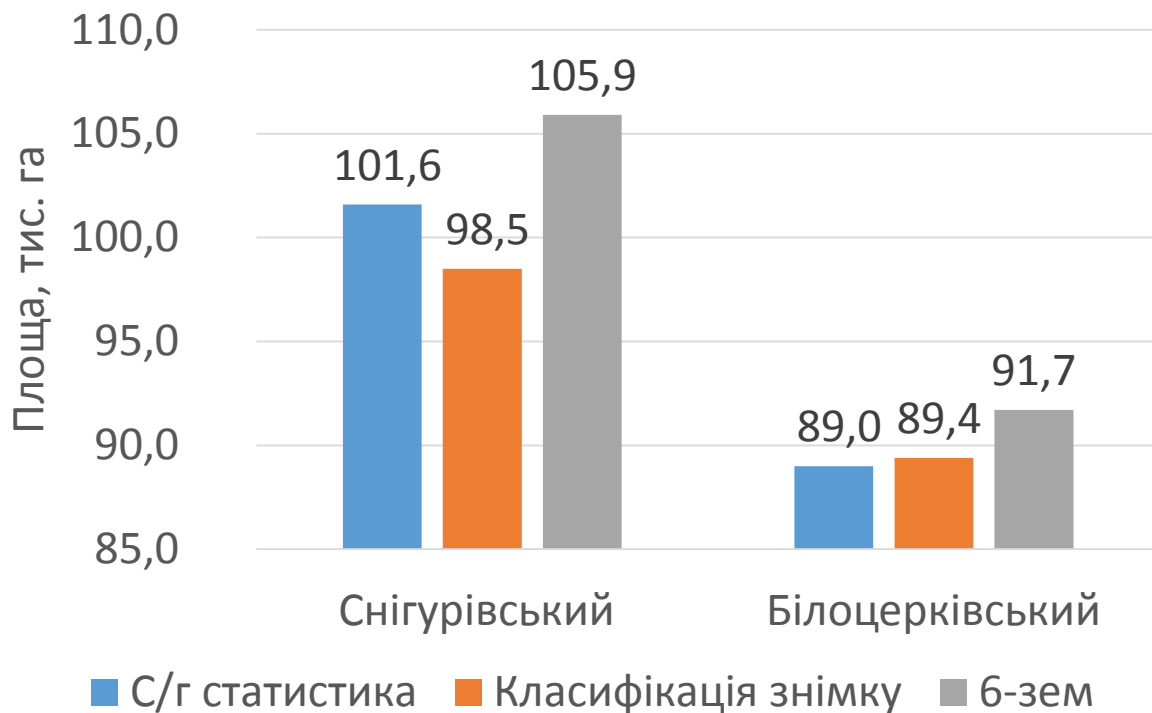


Фактичний обробіток земель Білоцерківського району, 2016

Обробляється від с/г земель без реєстрації: **+29.0%** та **28.6%**
(але частина з них має юридичні права права)

Фактичні обсяги обробітку

Фактичні обсяги обробітку с/г земель, 2016

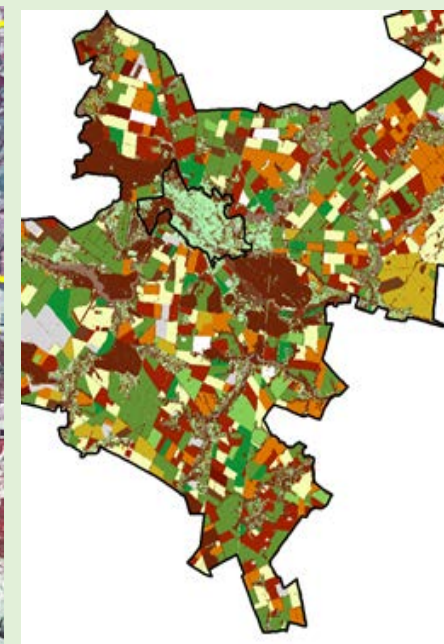


- Розмір неформального обробітку: **22.7%- 35.3%**
- **Формальний сектор** - с/г виробники відповідно до звітності
- **Неформальний сектор** - самостійний обробіток домогосподарствами (одноосібники)
- **Тіньовий сектор** - нелегальний обробіток земель
- Не оброблялося - **2.6%-7.0%**

Фактичні обсяги виробництва с/г культур



Снігурівський р-н	Класифікація, га	Формальний сектор, га	Неформ. сектор, га	Розбіжність (Тіньовий обробіток)
Соняшник	43,477.3	29 320,9	12 220,8	5%
Озима пшениця	21,753.3	17 261,3	3 821,1	3%
Яра пшениця та ярий ячмінь	20,408.1	2,116.2	2 972.1	301%
Ріпак озимий	3,265.0	500,1	103,9	441%
Білоцерківський р-н	Класифікація, га	Формальний сектор, га	Неформ. сектор, га	Розбіжність (Тіньовий обробіток)
Кукурудза	26,973.7	14 802,4	907,8	72%
Озима пшениця	15,797.1	13 705,9	2 736,1	-4%
Соя	15,285.2	11 918,3	1 250,2	16%
Соняшник	11,637.2	10 361,1	171,7	10%



*Вирощування сільгоспкультур:
космічний знімок
та результати розпізнавання*

Фактичні обсяги виробництва

	Білоцерківський район	Снігурівський район
Оцінка офійного виробництва, тис. грн	1,619,693.9	1,413,734.8
Оцінка тіньового виробництва, тис. грн	541,267.7	207,775.8
Оцінка тіньового виробництва, %	33.4%	14.7%

Дякуємо за увагу!

www.land.kse.org.ua

www.facebook.com/land.project.org.ua